

BARRIGA DA BALEIA

1. Sari era:

Um MENINO ____

uma MENINA ____

2. Os pais da Sari eram:



DORMINHOCOS

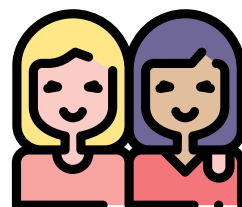


PASTELEIROS

3. Sari abriu a porta e fugiu:



SOZINHA



COM UMA AMIGA

4. Ela pediu ao Azur para ir com ele no:



BARCO



CARRO



Nome: _____ Data: _____